

Regelverk för markismontage

Allmänt

Detta regelverk ska ses som ett underlag för inhämtande av offert. När offert mottagits ska ansökan till styrelsen ske. Styrelsen kontrollerar att offerten följer angivet regelverk och lämnar därefter beslut i frågan.

Montering av markiser skall utföras av en behörig montör. Styrelsen rekommenderar Stockholm Glas & Solskydd AB som monterat i vår förening tidigare med gott resultat. De erbjuder medlemmar i Brf Spegeldammen 10 % rabatt. Markisen skall ha en längd som motsvarar den egna balkongplattan och i fabrikat Sandatex 15/79, färg NCS S 2000 N.

Montering av markis våning 7 med fasad mot gatan eller gård samt de lägenheterna med uteplats utan balkong ovan

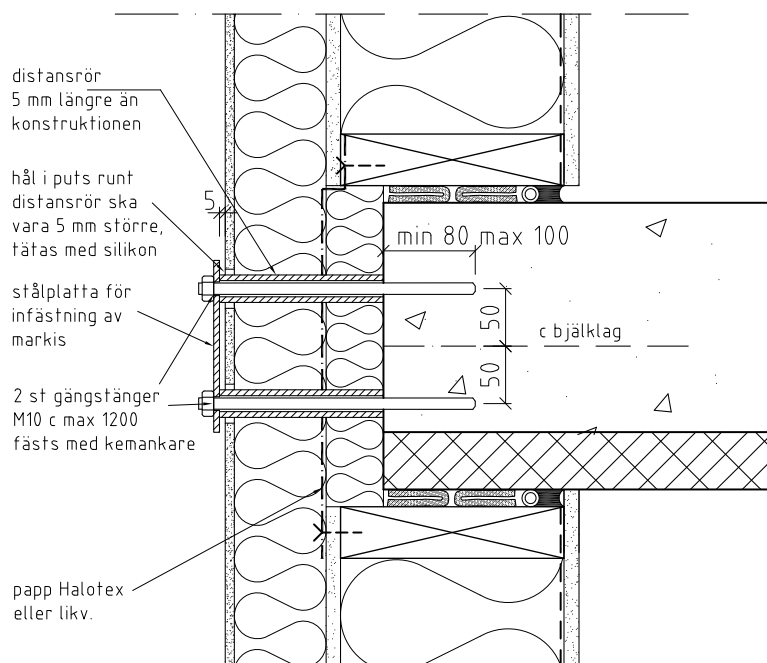
Markisen monteras med infästningar i avsedd stålplatta i bjälklag ovan balkongplatta enligt ritning PAF 5.1.5A1 "Markisinfästning i bjälklagskant."

Montering av markis våning 2–6 med gatufasad mot öster (Hårdvallsgatan) och fasad mot gård

Markisen monteras med infästningar under balkongplatta intill fasad ovan egen balkong.

Montering av markis våning 2–6 med gatufasad mot väster (Lövängsgatan)

Markisen monteras i linje med markis våning 7. Montering utföres med infästningar under balkongplatta intill fasad ovan egen balkong samt i avsedd stålplatta i bjälklag enligt ritning PAF 5.1.5A1 "Markisinfästning i bjälklagskant."



Informationsritning som
överlämnas till fastighetsägaren
(DoU-pärm)
Förberedelse utförs ej

JM AB	Dok namn PAF 5.1.5-AI Markisinfästning i bjälklagskant					Puts IO	
		Gäller fr o m 2010-07-01	Rev 02	Godkänd Alehto	Skala 1:5	Sid 1 (1)	